

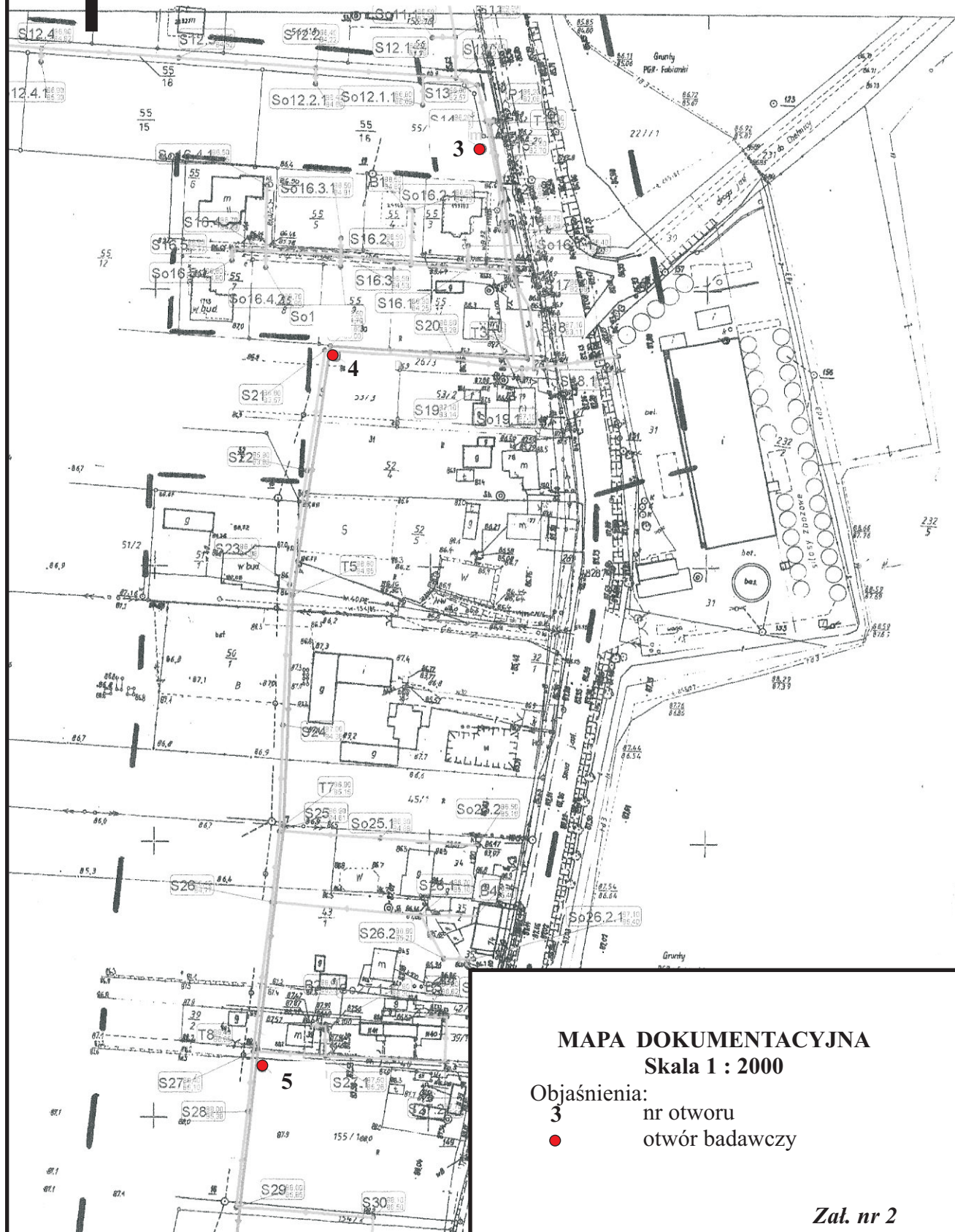
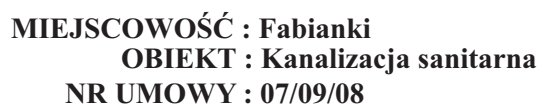
MAPA DOKUMENTACYJNA
Skala 1 : 2000

Objaśnienia:

1

nr otworu
 otwór badawczy

Załącznik nr 1



MAPA DOKUMENTACYJNA

Skala 1 : 2000

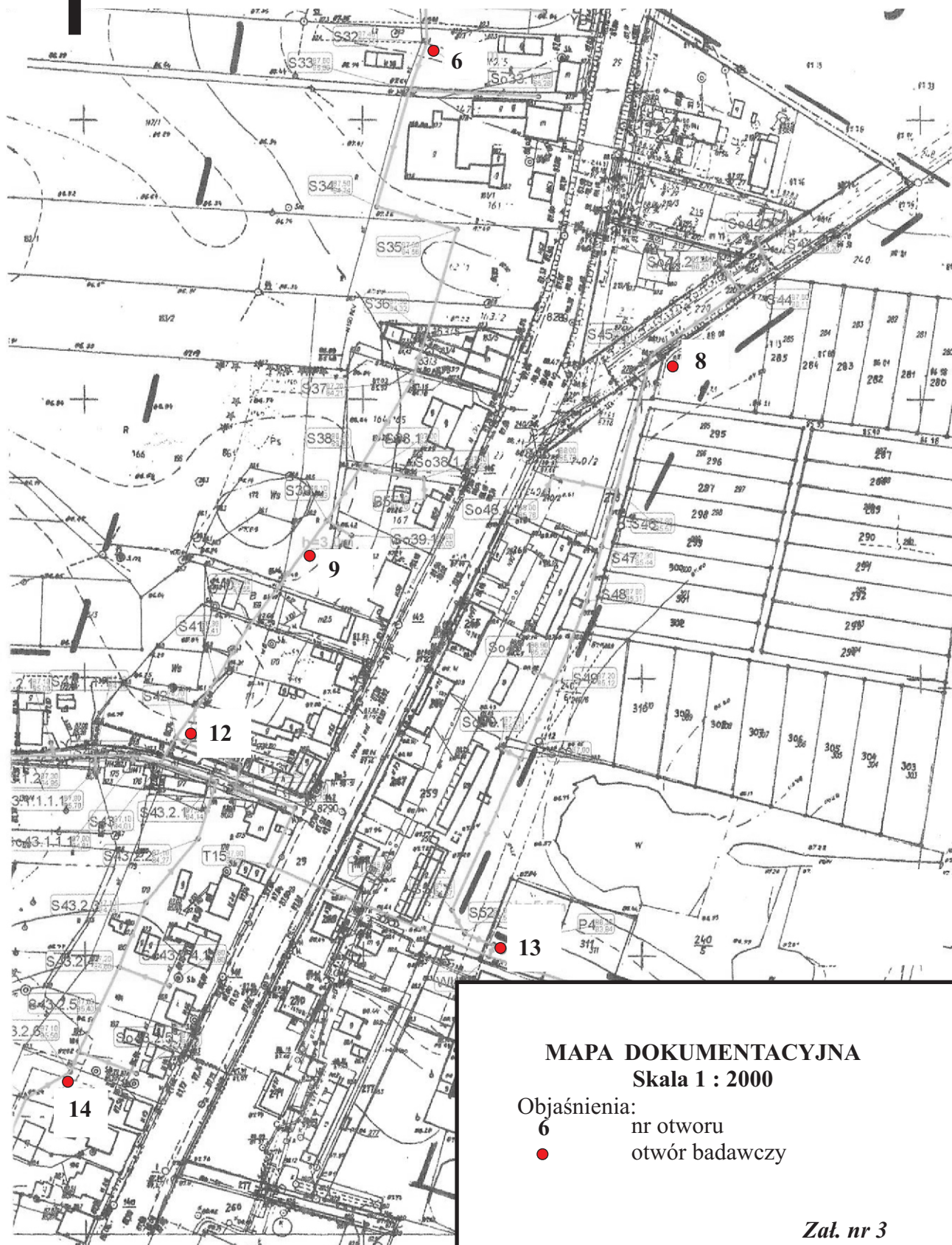
Objaśnienia:

3	nr otworu
●	otwór badawczy

Załącznik nr 2



MIEJSCOWOŚĆ : Fabianki
OBIEKT : Kanalizacja sanitarna
NR UMOWY : 07/09/08



MAPA DOKUMENTACYJNA
Skala 1 : 2000

Objaśnienia:

6

nr otworu



otwór badawczy

Zał. nr 3



MIEJSCOWOŚĆ : Fabianki
OBIEKT : Kanalizacja sanitarna
NR UMOWY : 07/09/08

PROJEKTOWAŁ: INŻ. J. CZYŻ
87-400 WIELICZKA, SŁAWSKI
ul. Inżynierska 11a
tel. 43-22-22-22, tel. dom. 521-418
NIP 43-109-27-03
REG. ZAW. Nr 0004

STAROSTWO POWIATOWE
we Włocławku
Wydział Geodezji, Nieruchomości,
Architektury i Budownictwa
ul. Św. Antoniego 49, 87-600 Włocławek
tel./ fax 064 241 56 56

POWIATOWY OŚRODEK DOKUMENTACJI
GEODEZYJNEJ I KARTOGRAFICZNEJ
W obszarze oznaczonym linią ... dokonano aktualizacji
zawartości mapy geodezyjnej. Dokumenty z pomiaru sąsiadującego
przebiegu osi kanalizacji sanitarnego w dniu 01.09.1998
i zarejestrowano pod nr 2442-22/108.
Najnowsza mapa może służyć do celów administracyjnych.
Przebieg osi kanalizacji sanitarnego nie powinien być
podlegać wytyczeniu i instalacji przy wykorzystaniu
przez jednostki uprawnione do wykonywania prac geodezyjnych.

Z up. STAROSTY
Urząd Tomasz
podinspektor ds. zasobu
geodezyjnego i kartograficznego



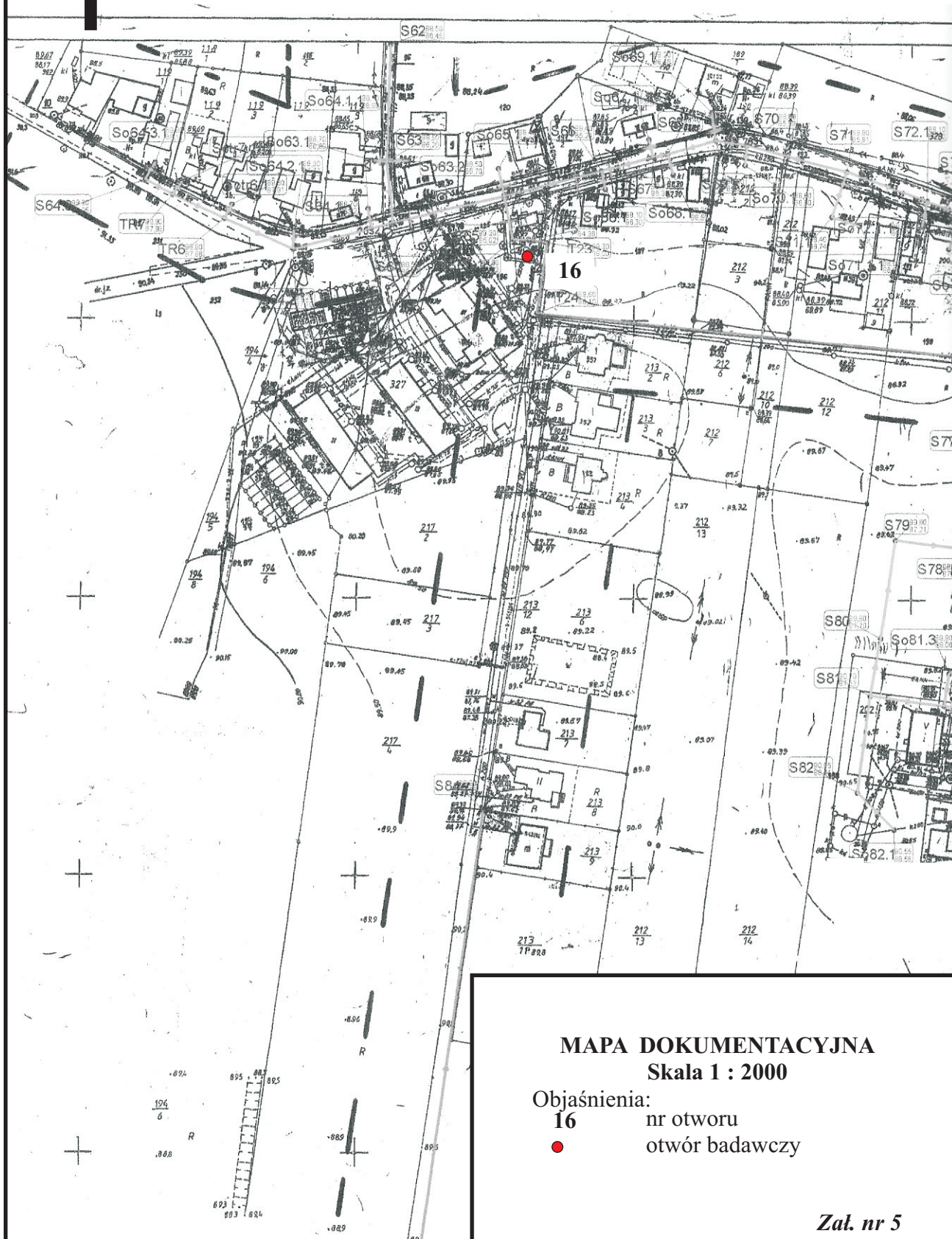
MAPA DOKUMENTACYJNA
Skala 1 : 2000

Objaśnienia:
7 nr otworu
• otwór badawczy

Zał. nr 4



MIEJSCOWOŚĆ : Fabianki
OBIEKT : Kanalizacja sanitarna
NR UMOWY : 07/09/08



MAPA DOKUMENTACYJNA
Skala 1 : 2000

Objaśnienia:

16



nr otworu
otwór badawczy

Zał. nr 5



MIEJSCOWOŚĆ : Fabianki
OBIEKT : Kanalizacja sanitarna
NR UMOWY : 07/09/08



MAPA DOKUMENTACYJNA
Skala 1 : 2000

Objaśnienia:

17

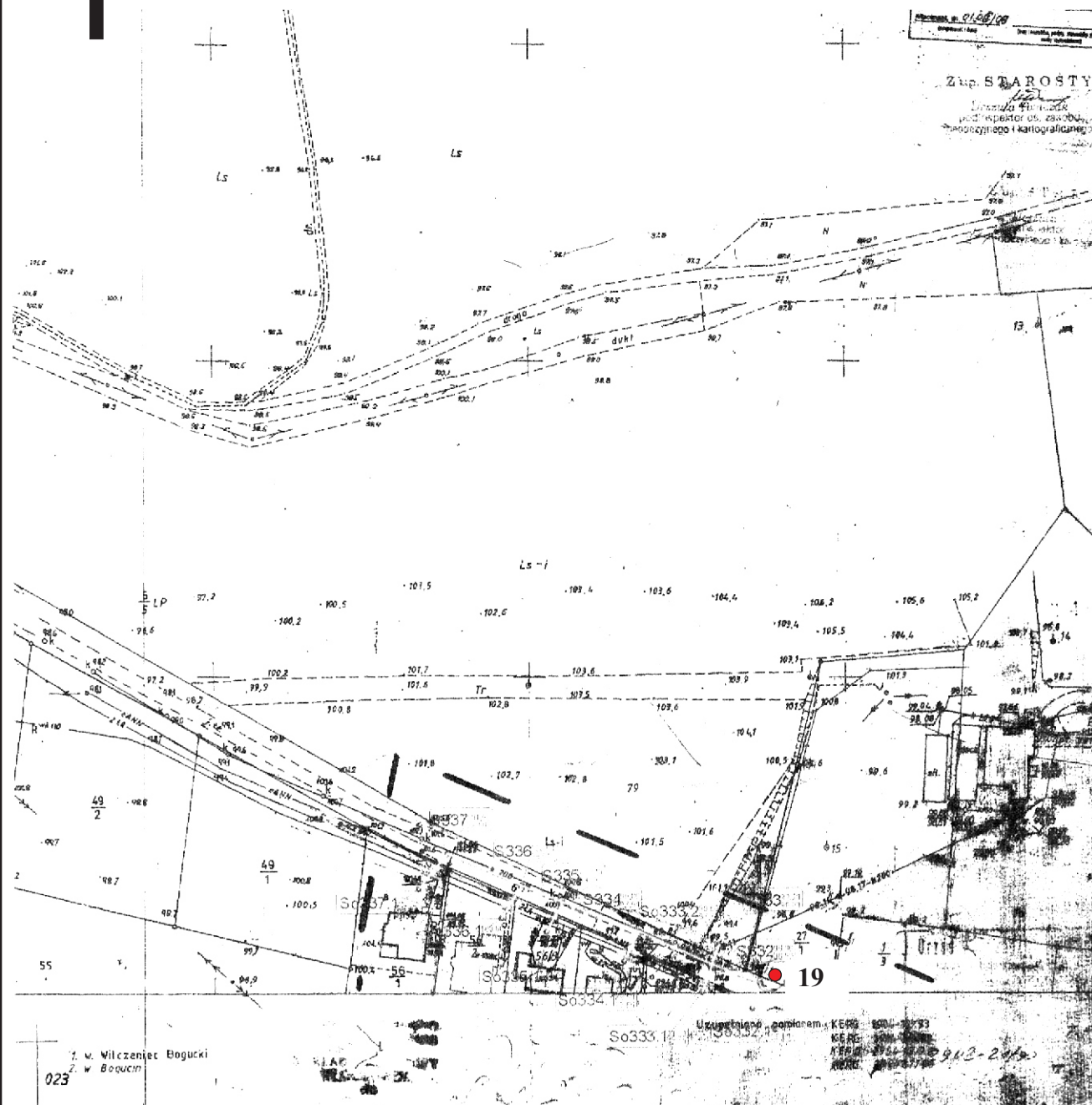


nr otworu
otwór badawczy

Zał. nr 6



MIEJSCOWOŚĆ : Fabianki
OBIEKT : Kanalizacja sanitarna
NR UMOWY : 07/09/08



MAPA DOKUMENTACYJNA
Skala 1 : 2000

Objaśnienia:

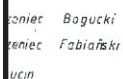
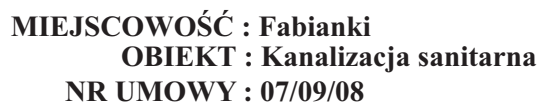
19




nr otworu

otwór badawczy

Zał. nr 7

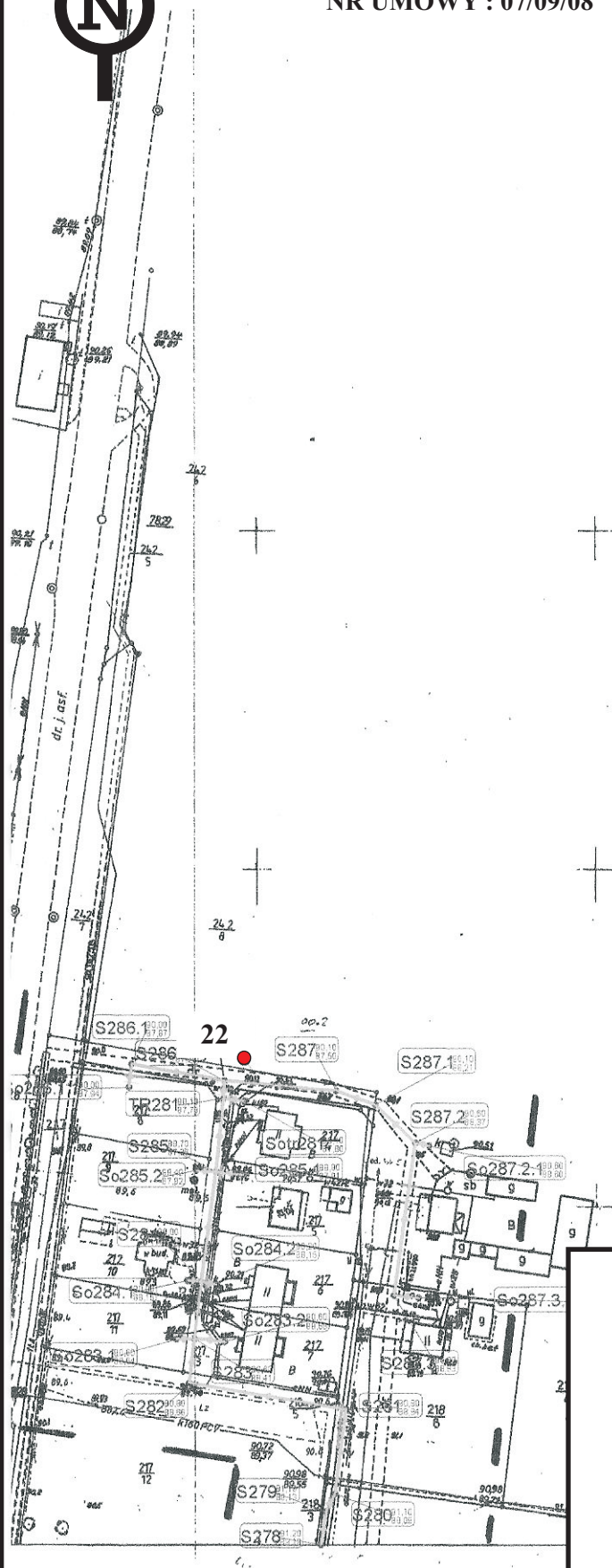


Objaśnienia:
20 nr otworu
 otwór badawczy

Załącznik nr 8



MIEJSCOWOŚĆ : Fabianki
OBIEKT : Kanalizacja sanitarna
NR UMOWY : 07/09/08



MAPA DOKUMENTACYJNA
Skala 1 : 2000

Objaśnienia:

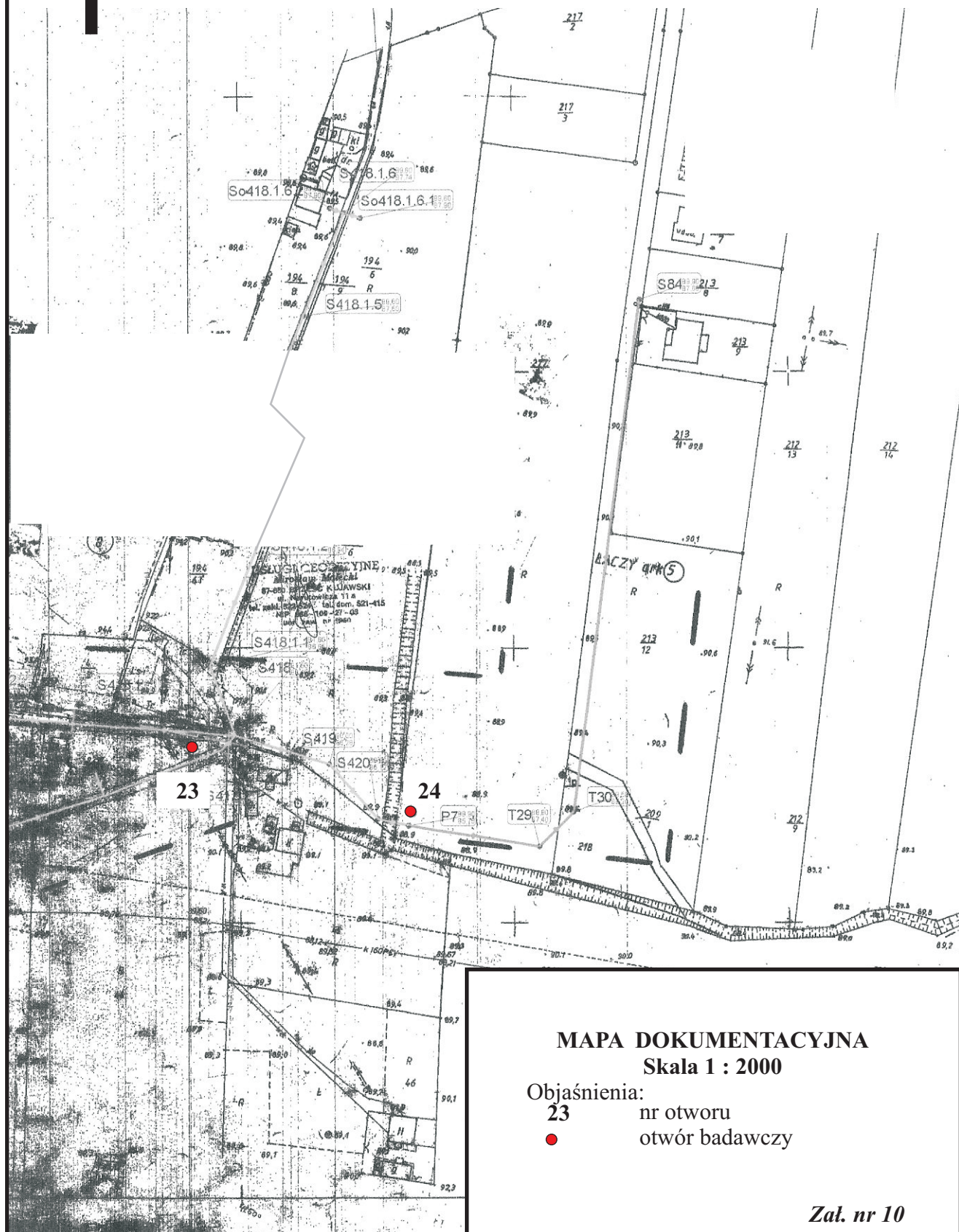
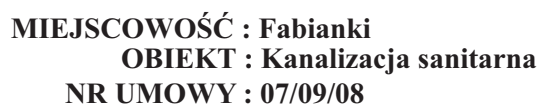
22

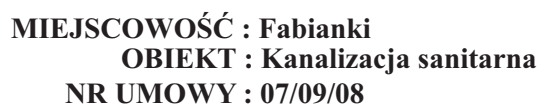


nr otworu

otwór badawczy

Zał. nr 9

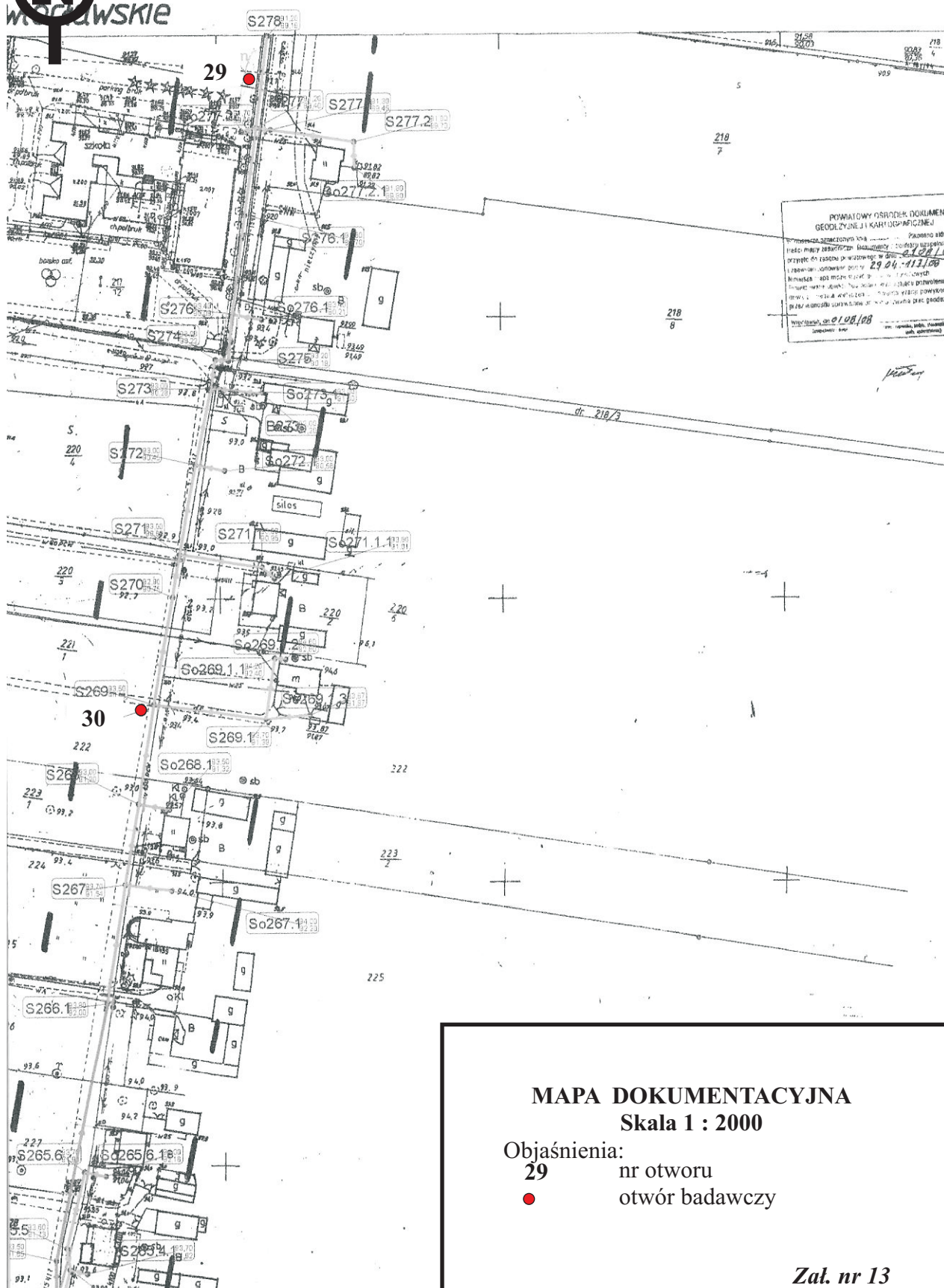
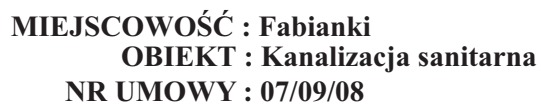




25

nr otworu
otwór badawczy






MAPA DOKUMENTACYJNA

Skala 1 : 2000

Objaśnienia:

29	nr otworu
	otwór badawczy

Załącznik nr 13



MIEJSCOWOŚĆ : Fabianki
OBIEKT : Kanalizacja sanitarna
NR UMOWY : 07/09/08



365 244 072
1:1000

MAPA
Założona
OKRĘGOWE PRZE
KARTOGRA

MAPA DOKUMENTACYJNA Skala 1 : 2000

Objaśnienia:

31



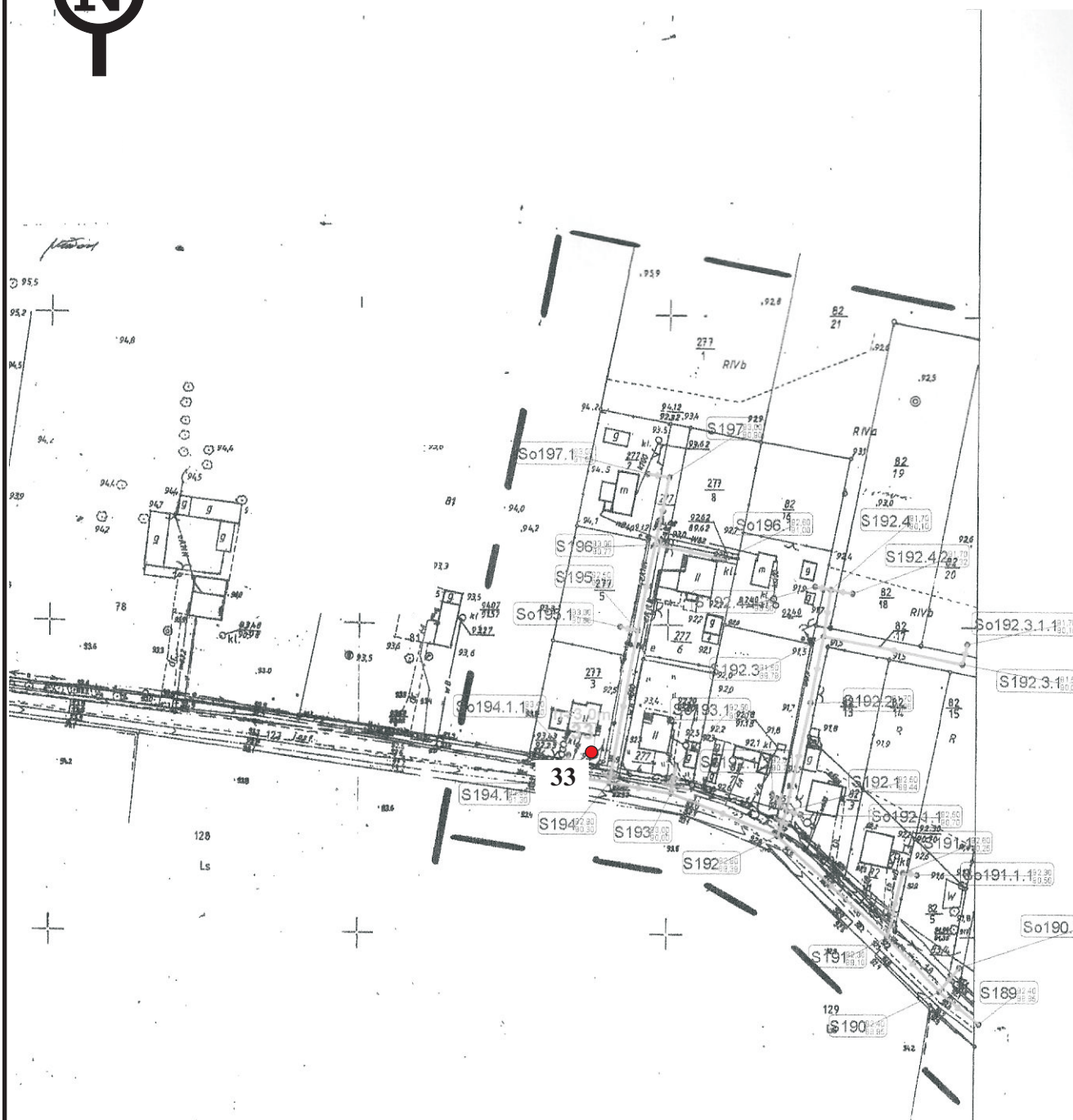
nr otworu

otwór badawczy

Załącznik nr 14



MIEJSCOWOŚĆ : Fabianki
OBIEKT : Kanalizacja sanitarna
NR UMOWY : 07/09/08



MAPA DOKUMENTACYJNA
Skala 1 : 2000

Objaśnienia:

33



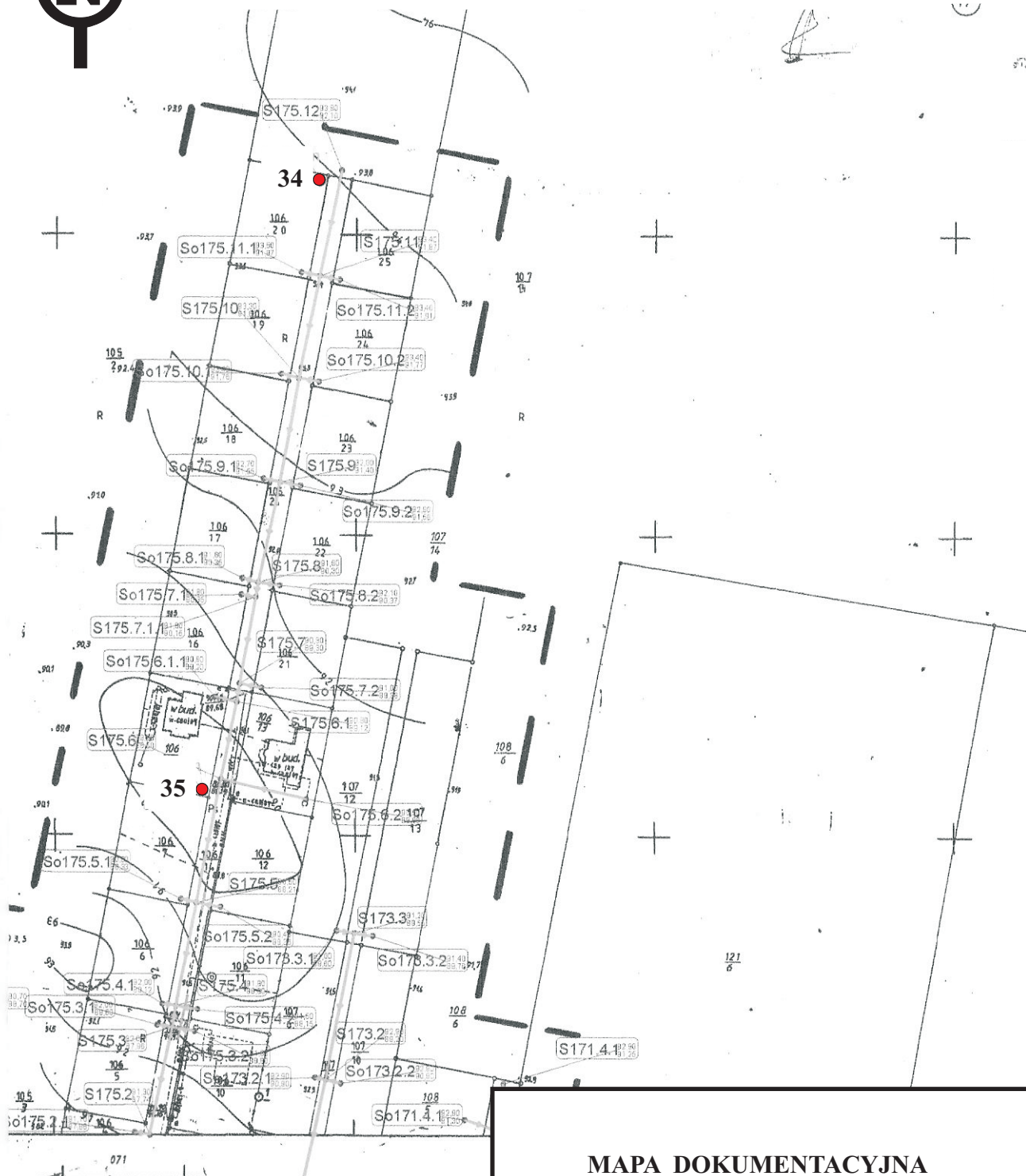
nr otworu

otwór badawczy

Załącznik nr 15



MIEJSCOWOŚĆ : Fabianki
OBIEKT : Kanalizacja sanitarna
NR UMOWY : 07/09/08



MAPA DOKUMENTACYJNA
Skala 1 : 2000

Objaśnienia:

34

nr otworu



otwór badawczy

Załącznik nr 16



MIEJSCOWOŚĆ : Fabianki
OBIEKT : Kanalizacja sanitarna
NR UMOWY : 07/09/08



MAPA DOKUMENTACYJNA
Skala 1 : 2000

Objaśnienia:

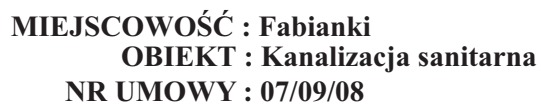
36



nr otworu

otwór badawczy

Załącznik nr 17

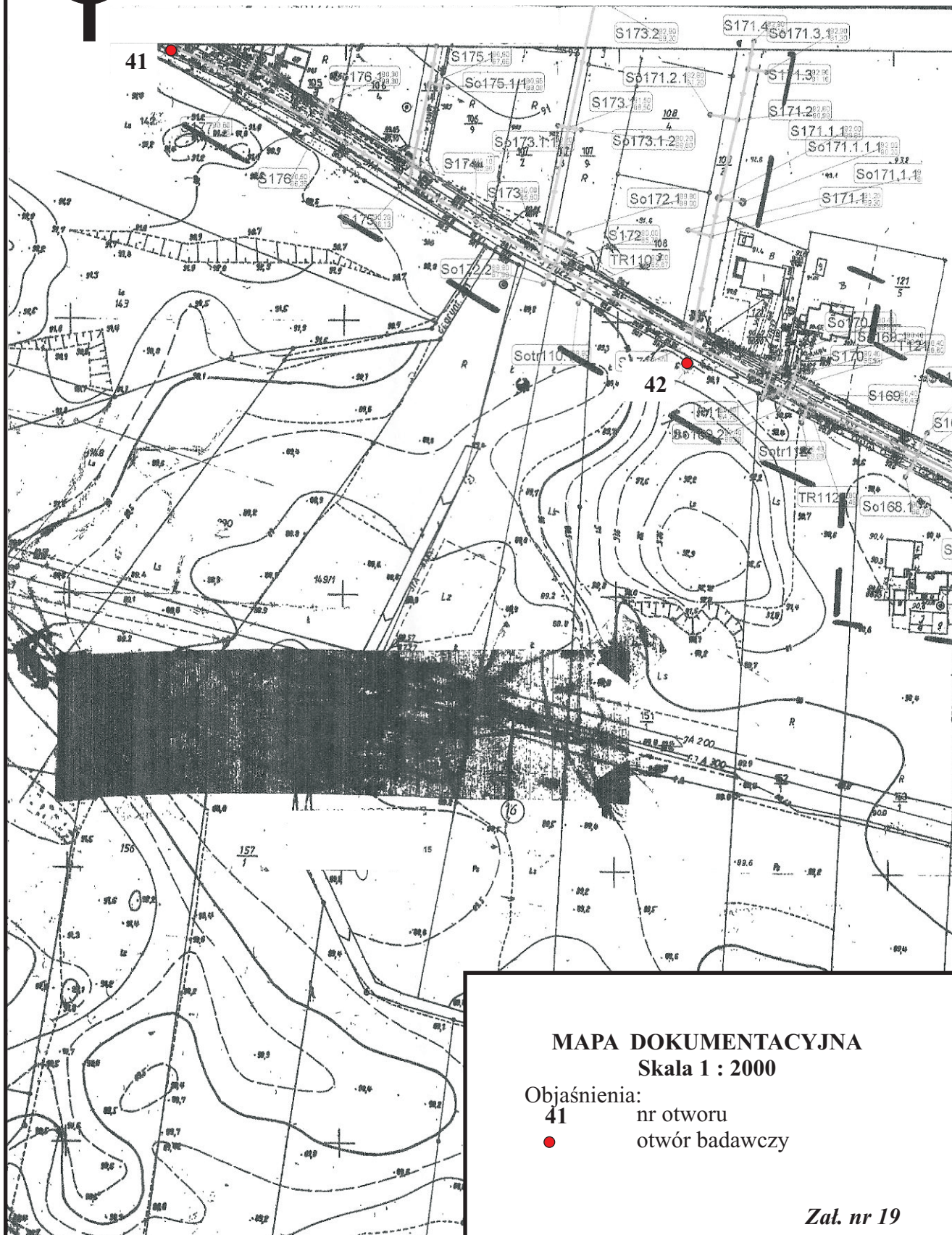


38

a.
nr otworu
otwór badawczy



MIEJSCOWOŚĆ : Fabianki
OBIEKT : Kanalizacja sanitarna
NR UMOWY : 07/09/08



MAPA DOKUMENTACYJNA
Skala 1 : 2000

Objaśnienia:

41



nr otworu

otwór badawczy

Zał. nr 19

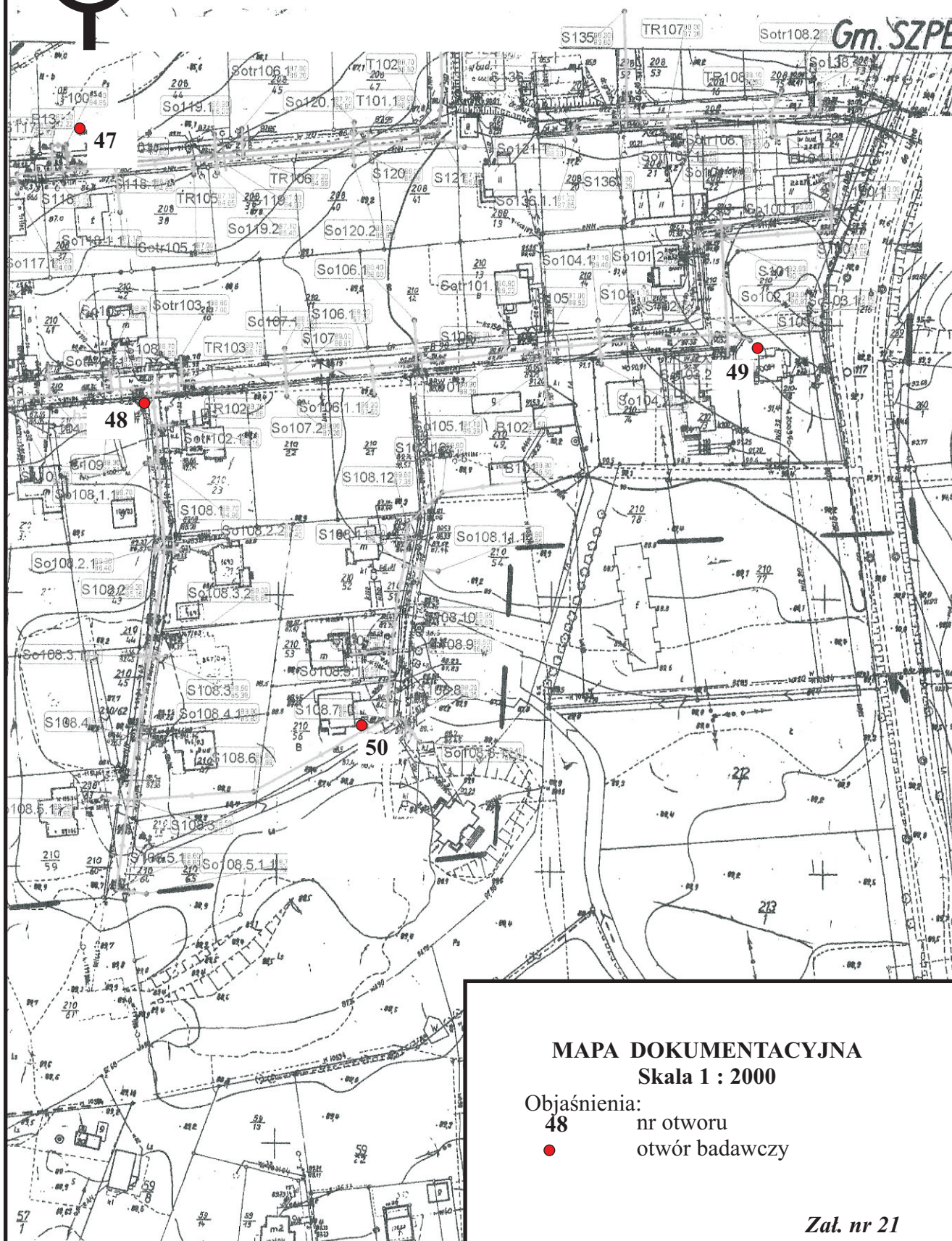


MIEJSCOWOŚĆ : Fabianki
OBIEKT : Kanalizacja sanitarna
NR UMOWY : 07/09/08





MIEJSCOWOŚĆ : Fabianki
OBIEKT : Kanalizacja sanitarna
NR UMOWY : 07/09/08



MAPA DOKUMENTACYJNA
Skala 1 : 2000

Objaśnienia:
48 nr otworu
● otwór badawczy